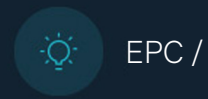




TE KOOP - DES COTEAUX 208

Rue des coteaux 208 1030 - Schaerbeek

699 000 €



IPI : 507286

+32 479 42 23 96

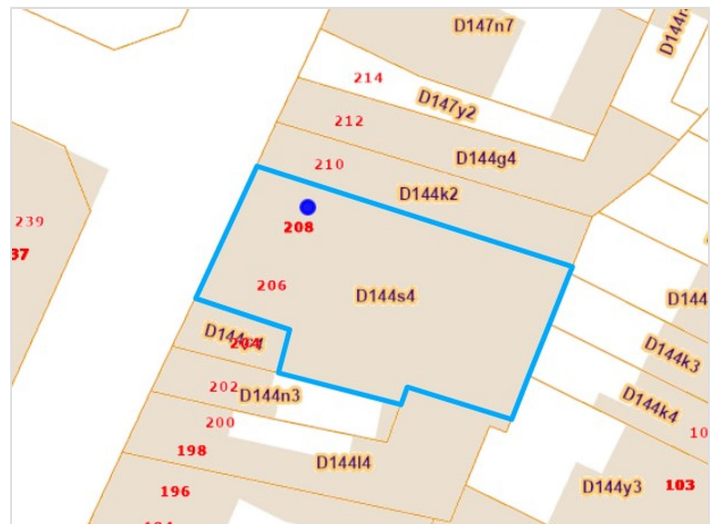
bruxelles.sud@weinvest.be



Adresgegevens

Rue des coteaux 208
1030 Schaerbeek

* De oriëntatie van de gevel is in relatie tot de straat genomen.

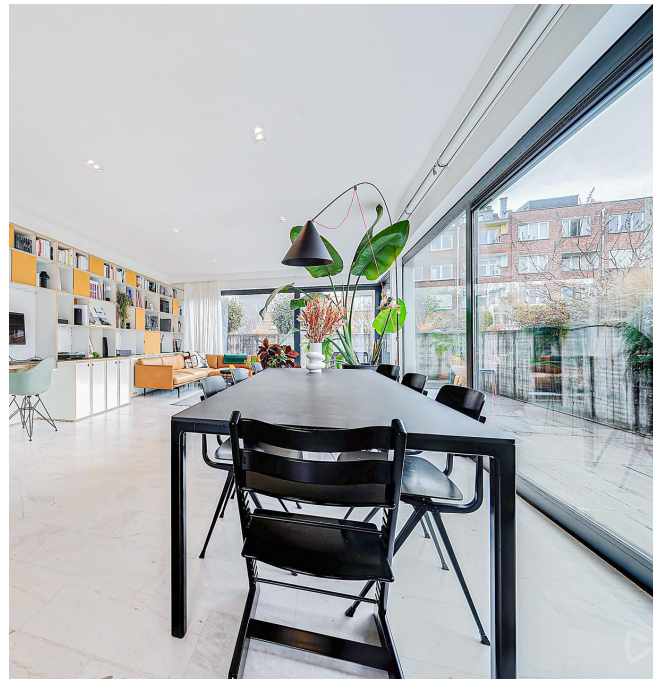


*Informatie van de website van het kadaster



SAMENSTELLING VAN DE WONING

Algemene staat	Goed
Bewoonbare oppervlakte	125 m²
Totale oppervlakte	125 m²
Aantal gevels	2 gevels
Verdieping	3
Aantal verdiepingen	3
Aantal kamers	9
Aantal slaapkamers	2
Aantal douchekamers	2





Buitenkant

Terras (terrein achterzijde)

Verlichting Stopcontacten 2

Vloer hout

Oriëntatie Zuid-Oost

Terras (terrein voorzijde)

Vloer hout

Verlichting

Oriëntatie Noord-West

Terras (terrein rechts)

Vloer hout

Oriëntatie Zuid-West



BINNENKANT

3de verdieping

125 m²

**Woonkamer, keuken, slaapkamer 1, slaapkamer 2,
douche 1, douche 2, bureau, toilet, wasplaats, hal,
hal**




3de verdieping - Woonkamer - 51.60 m²

 Lengte : **11.36 m** - Breedte : **6.07 m**

Met keukenhoek	Ja
Deur	Type schuivend
	Materiaal aluminium beglaasd
	Beglazing enkel en dubbel raam
Venster	Aluminium raamprofiel met dubbele beglazing type vast

Vloer	Tegels
Plafondhoogte	2,60 m
Verlichting	Ingebouwde spots
Bijkomende verwarming	Bij de grond
Stopcontacten	6


3de verdieping - Keuken - 0.00 m²

Lengte : / m - Breedte : / m

Diepvries	Merk Siemens
Micro-golf oven	Merk Siemens
Koffiemachine	Merk Siemens
Gootsteen	Enkelvoudig
Kookplaat	Type inductie
	Merk Siemens
Dampkap	Type vrijstaand
	Afvoer naar buiten
	Merk Siemens

Koelkast	Type ingebouwd
	Merk Siemens
Afwasmachine	Type volledig ingebouwd
	Merk Siemens
Oven	Type multifunctioneel
	Merk Siemens


3de verdieping - Slaapkamer 1 - 24.11 m²

 Lengte : **5.29 m** - Breedte : **5.13 m**

Toegang	Terras	Vloer	Parketvloer
Deur		Plafondhoogte	2,60 m
	Type opendraaiend	Verlichting	Ingebouwde spots
	Materiaal aluminium beglaasd	Bijkomende verwarming	Bij de grond
	Beglazing enkel en dubbel raam	Stopcontacten	2
Venster	Aluminium raamprofiel met dubbele beglazing type vast		


3de verdieping - Slaapkamer 2 - 13.14 m²

 Lengte : **4.28 m** - Breedte : **3.06 m**

Toegang	Terras	Vloer	Parketvloer
Deur		Plafondhoogte	2,60 m
	Type opendraaiend	Verlichting	Ingebouwde spots
	Materiaal aluminium beglaasd	Bijkomende verwarming	Bij de grond
	Beglazing enkel en dubbel raam	Stopcontacten	3
Venster	Aluminium raamprofiel met dubbele beglazing type vast		


3de verdieping - Douche 1 - 6.30 m²

 Lengte : **3.07 m** - Breedte : **2.54 m**

Douche	Inloofdouche	Plafondhoogte	2,60 m
Wc	Hangtoilet	Verlichting	Ingebouwde spots
Wastafel	Enkelvoudig	Bijkomende verwarming	Bij de grond
Vloer	Tegels	Stopcontacten	2


3de verdieping - Douche 2 - 3.65 m²

 Lengte : **3.07 m** - Breedte : **1.18 m**

Douche	Inloepdouche	Verlichting	Ingebouwde spots
Wastafel	Enkelvoudig	Bijkomende verwarming	Bij de grond
Vloer	Tegels	Stopcontacten	2
Plafondhoogte	2,60 m		


3de verdieping - Bureau - 11.06 m²

 Lengte : **3.80 m** - Breedte : **2.90 m**

Toegang	Terras	Venster	Aluminium raamprofiel met dubbele beglazing type vast
Deur			
	Opendraaiend	Plafondhoogte	2,60 m
	Pvc	Verlichting	Op het plafond
	Enkel en dubbel raam	Bijkomende verwarming	Bij de grond
		Stopcontacten	4

3de verdieping - Toilet - 1.22 m²Lengte : **1.38 m** - Breedte : **0.89 m**

Wc	Hangtoilet
Vloer	Tegels
Plafondhoogte	2,60 m
Verlichting	Ingebouwde spots
Bijkomende verwarming	Bij de grond

3de verdieping - Wasplaats - 3.81 m²Lengte : **3.88 m** - Breedte : **1.93 m**

Vloer	Tegels
Plafondhoogte	2,60 m
Verlichting	Ingebouwde spots
Bijkomende verwarming	Bij de grond
Stopcontacten	2

3de verdieping - Hal - 9.16 m²Lengte : **3.25 m** - Breedte : **2.85 m**

Plafondhoogte	2,60 m
Verlichting	Ingebouwde spots
Bijkomende verwarming	Bij de grond
Vloer	Tegels
Parlofoon	Ja

3de verdieping - Hal - 1.43 m²Lengte : **1.22 m** - Breedte : **1.18 m**

overzicht

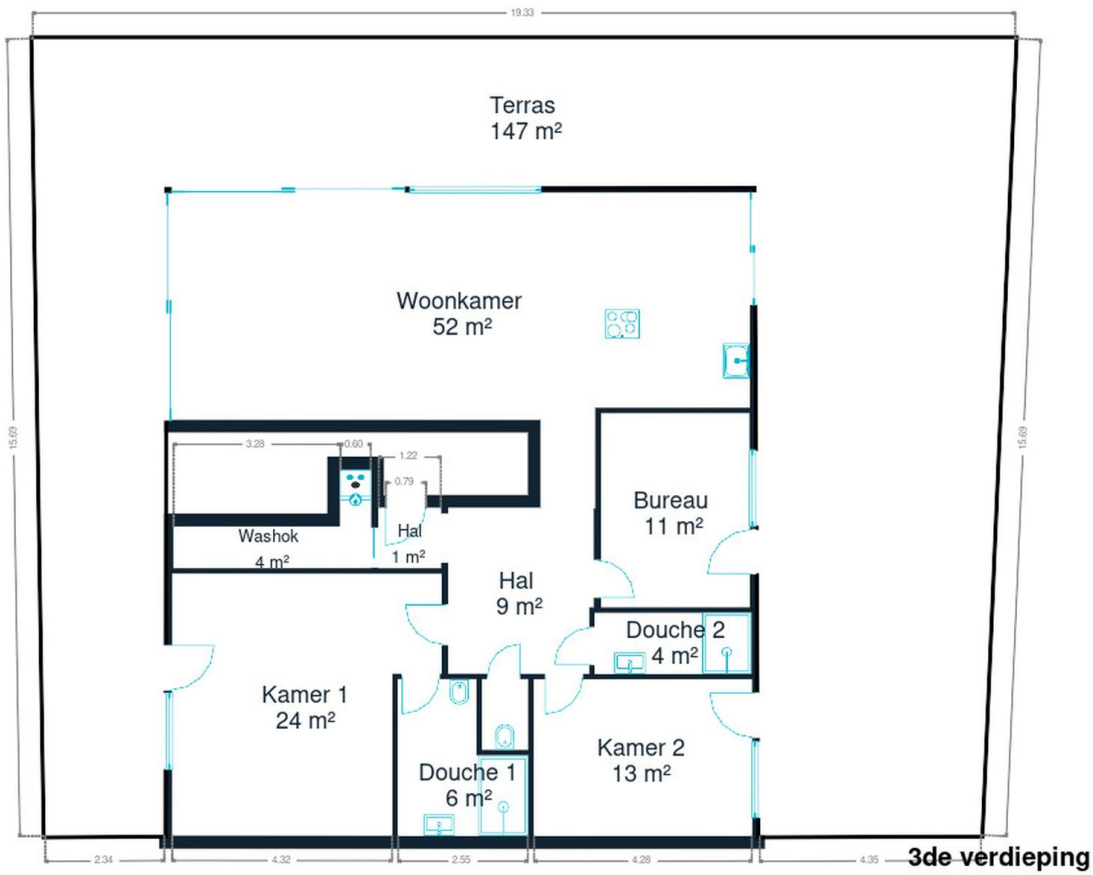
Lengte

Breedte

OPPERVLAKTE

3de verdieping

Woonkamer	11.36 m	6.07 m	51.60 m²
Keuken	/	/	/
Slaapkamer 1	5.29 m	5.13 m	24.11 m²
Slaapkamer 2	4.28 m	3.06 m	13.14 m²
Douche 1	3.07 m	2.54 m	6.30 m²
Douche 2	3.07 m	1.18 m	3.65 m²
Bureau	3.80 m	2.90 m	11.06 m²
Toilet	1.38 m	0.89 m	1.22 m²
Wasplaats	3.88 m	1.93 m	3.81 m²
Hal	3.25 m	2.85 m	9.16 m²
Hal	1.22 m	1.18 m	1.43 m²



3de verdieping

eigenschappen

GEVEL

Gevelbekleding

Pleister

Staat

Goede staat

RAAM

Raamprofiel

Kleur antracietgrijs**Beglazing enkel en dubbel raam****Materiaal aluminium**

INSTALLATIE

Parlofoon

Ja

Verwarming

Type individueel**Natuurlijk gas****Via de vloer****Type condensatie met ventiel****Vaillant**



Vervoer

Bushalte	90 m
Toegang spoor	1100 m
Oprit autosnelweg	5700 m

Scholen

École n°1	267 m
Schaerbeek	374 m
Shuki	390 m

Aandachtspunten

Bushalte	Côteaux	79 m
Bushalte	Bremer	607 m
Bushalte	Voltaire	748 m
Onderdak	Hotel nhow Brussels Bloom	1008 m
Onderdak	Best Western hotel Royal Centre	1434 m
Onderdak	Martin's Brussels EU	1671 m
Onderdak	Hôtel Le Plaza Brussels	1682 m
Onderdak	Hotel NH Brussels EU Berlaymont	1744 m
Onderdak	The Legacy by 2go4 centre ville	1780 m
Onderdak	Hotel NH Brussels Grand Place Arenberg	1962 m
Onderdak	Hotel Metropole Brussels	2001 m
Nachtclub	The Dominican	2065 m
Onderdak	Aparthotel Adagio Brussels Grand Place	2186 m
Onderdak	Holiday Inn Bruxelles Schuman	2219 m
Onderdak	Floris Arlequin Grand Place	2233 m

Stappen bij het aankopen van een woning

1. JE BUDGET BEPALEN

In functie van je reëel inkomen zal de bank je leencapaciteit bepalen. Samen met je startkapitaal (eigen middelen) vormt dit jouw budget.

3. EEN BOD UITBRENGEN

De eigenaar kan jouw bod aanvaarden, weigeren of een tegenbod doen. Let op! Elk bod is namelijk bindend.

5. FINANCIERING VAN JE DROOMWONING

Het is belangrijk ook hier te onderhandelen en met verschillende banken in discussie te gaan. Zo verkrijg je het beste krediet dat bij jouw financiële situatie past.

7. NOTARIEEL ONDERZOEK

Binnen een periode van vier maanden gaat de notaris verschillende fiscale, administratieve en juridische onderzoeken doorvoeren. Eens alle informatie verzameld is kan de verkoopakte opgesteld en nagelezen worden.

9. DE EIGENDOMSOVERDRACHT

Na de registratie in het hypotheekkantoor door de notaris ontvang je de eigendomstitel van je woning met de stempels van de belastingdienst. Bewaar deze goed.

2. DE ZOEKTOCHT EN BEZOEKEN

De zoektocht naar je droomwoning kan beginnen! Bepaal je zoekcriteria en sla ze op, zodat je op de hoogte wordt gebracht wanneer een woning die voldoet aan jouw wensen op de markt komt.

4. ONDERHANDELEN

De eigenaar kan jouw bod aanvaarden, weigeren of een tegenbod doen. Na de onderhandelingen is de verkoop in principe definitief.

6. ONDERTEKENING VAN DE VERKOOPOVEREENKOMST

Eens de financiering is afgerond kan de verkoopovereenkomst ondertekent worden. Dat maakt de verkoop definitief. De ondertekening gebeurt bij de makelaar of bij de notaris.

+ Je betaalt een waarborg ter waarde van 5-10% van de aankoopprijs.

8. ONDERTEKENING VAN DE VERKOOPAKTE

Je ondertekent de verkoopakte bij de notaris. Daar ontvang je ook de sleutels van je nieuwe thuis. Je kan nu eindelijk intrekken!

+ Je betaalt het resterende bedrag vermeerderd met de registratierechten en de notariële/hypothecaire kosten.

Gefeliciteerd!



Welk kosten horen bij de aankoop van een woning?

Wanneer je een huis of appartement koopt, zal de verkoopprijs vermeerderd worden met verschillende belastingen en lasten. Omdat deze geïnd worden door de notaris worden ze vaak de **'notariskosten'** genoemd. Deze zal ze dan doorstorten naar de verschillende overheidsinstanties. **Gemiddeld gesproken bedragen ze ongeveer 5% bovenop de aankoopprijs voor een eerste woning.** Tenzij je geniet van een verlaagd tarief.

Voorbeeld:



Aankoopprijs

€300.000

Totaal van de kosten

In Vlaanderen voor een eerste woning in 2022

+ €13.518

Totaalprijs ▶

€313.518

€9000

Registratierechten
3%

€2.478

Honoraria van de notaris

€1.100

Administratieve kosten

€700

BTW
van 21% op de honoraria van de notaris en de administratieve kosten

€240

Hypothecaire inschrijving



Opgelet: Indien je aankoop gefinancierd wordt door een hypothecair krediet, zijn ook hier **notariskosten aan verbonden**. Deze zijn afhankelijk van het bedrag van je krediet. Informeer bij je bankier of notaris om deze kosten te berekenen.

Onze diensten

Geloven we dat een vastgoedmakelaar niet tegelijk een geweldige jurist, een uitmuntende fotograaf, een geniale marketeer of een gepassioneerde informaticus kan zijn. Daarom bestaat een We Invest kantoor uit een uitgebreid team met uiteenlopende vaardigheden:

▼ **De makelaars:** een We Invest makelaar is meer dan een verkoper: het is een echte adviseur. Hij of zij zal je gedurende de hele aankoop begeleiden. Dankzij de BIV certificering ben je zeker dat onze makelaars geschoold zijn in de technische, juridische, fiscale en administratieve aspecten van een aan- en verkoop.

▼ **Het marketingteam:** je makelaar wordt ondersteund door een professioneel marketingteam: fotografen, videografen, adverteerders, graphic designers, digitale marketeers... Dankzij de virtuele rondleiding bespaar je tijd door enkel de panden te bezoeken die echt jouw tijd waard zijn!

▼ **Het tech team:** ons doel is technologie in te zetten om de vastgoedtransactie menselijker te maken. Tegenstrijdig? Helemaal niet: omringd door digitale tools en diensten, wordt het werk van onze makelaars aanzienlijk verlicht. Hierdoor kunnen ze zich richten op hun grootste kracht: advies op maat zodat jij je droomwoning kan vinden of je huidige woning aan de beste prijs kan verkopen.



Wil je verkopen?

Ontvang gratis en vrijblijvend een objectieve schatting van je woning. [Neem contact op met je lokale We Invest makelaar en ontdek rond een kopje koffie wat wij voor jou kunnen betekenen.](#)